



DESCRIPTION

Recevez vos alertes

SURVI-Mobile est une application bidirectionnelle permettant d'alerter et de connaître la réponse de chaque intervenant et ainsi obtenir, en temps réel, la force de frappe présente.

Connaissez votre force de frappe en tout temps

Les intervenants ont ainsi la possibilité de faire connaître leur disponibilité aux autres utilisateurs via l'application mobile.

FONCTIONS

Lorsqu'une intervention est requise, l'appareil mobile sonne (ou vibre) et une notification vous permet d'accéder directement à l'application mobile qui offre aux intervenants les fonctionnalités suivantes:

- Afficher les coordonnées de l'intervention (adresse, municipalité, secteur, sous-secteur);
- Calculer la force de frappe disponible;
- Afficher la liste des répondants;
- Répondre à une intervention :
 - « En direction de la caserne »
 - « En direction des lieux »
 - « Occupé » / « Sur aggravation »
- Aviser le centre 9-1-1 et votre service d'incendie de votre arrivée;
- Envoyer des messages aux répondants de l'intervention;
- Indiquer leurs disponibilités.

REQUIS

Une couverture réseau cellulaire ou une connexion internet permanente est requise. Les requêtes effectuées dans une zone dépourvue d'un réseau internet ne pourront être acheminées au serveur SURVI-Mobile.

EN CASERNE

Un écran connecté 24/7 indique les informations suivantes :

- Coordonnées de l'intervention (adresse, municipalité, secteur, sous-secteur);
- Coordonnées de l'appelant;
- Niveau de risque du bâtiment;
- Un visuel sur la liste des pompiers qui ont été rejoints et affichage du temps approximatif d'arrivée (ETA);
- Le tracé du trajet optimal séparant la caserne des lieux de l'intervention;
- Une image de « Google StreetView » affichant le lieu de l'intervention;
- Affichage de la force de frappe disponible et de la force de frappe confirmée;
- Affichage des services d'incendie venant en entraide;
- Onglets multiples lorsque plus d'une intervention en cours.

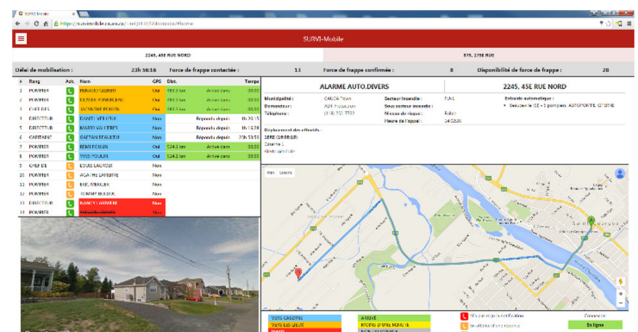


MODULES DISPONIBLES

- Disponibilité et gestion des équipes;
- Entraides et déploiement des effectifs;
- Fiches d'intervention et bâtiments à risques particuliers.

INCLUSIONS

- **L'application SURVI-Mobile** : permet aux pompiers de répondre à l'appel et d'indiquer leurs disponibilités à partir de leurs appareils mobiles;
- **Un écran** : affiche les pompiers qui répondent à l'appel ainsi que la cartographie;
- **Un ordinateur avec souris** : contrôle l'affichage;
- **Un routeur** : branché au serveur SURVI-Mobile hébergé chez CAUCA;
- **Interface avec votre centre 9-1-1;**
- **Formation.**



DESCRIPTION

Le système SURVI-VÉHICULAIRE offre une assistance électronique en complémentarité avec le service de répartition sur les ondes radio fourni par CAUCA. Il s'agit de tablettes électroniques installées dans les véhicules d'urgence du service d'incendie permettant d'optimiser les communications lors des interventions.

FONCTIONS

En plus de libérer les ondes radio, le système s'avère plus rapide et sécuritaire que les communications vocales entre intervenants. Voici un aperçu des fonctionnalités offertes :

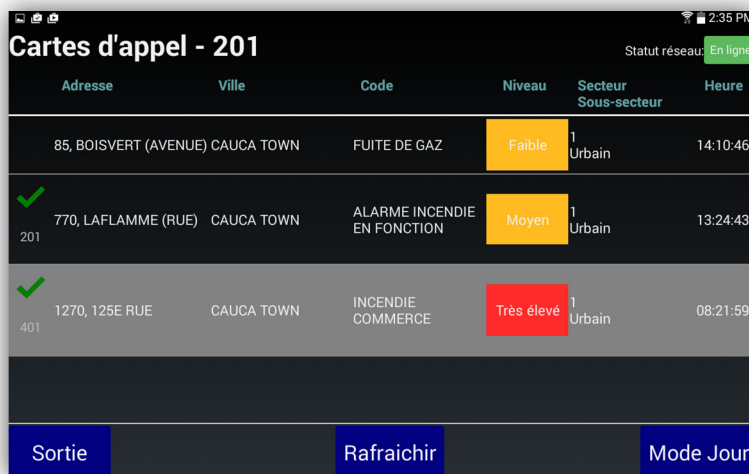
- Affichage et édition de la carte d'appel
 - Ajout de commentaires et autres
- Cartographie et localisation GPS des camions(ETA)
 - Matricules et secteurs
 - Routes et cours d'eau
 - Alimentation en eau (bornes incendie et points d'eau)
 - Bâtiments et niveau de risque, etc.
- Échange de statut
 - ACK, 10-16, 10-17, 10-05, etc.
- Affichage d'informations critiques en situation d'intervention
 - Plan de déploiement et d'intervention
 - Matières dangereuses, PNAP, etc.
- Archivage des données.

INCLUSIONS

- Tablettes;
- Modems pour connexion WI-FI;
- Configuration des tablettes;
- Formation.

REQUIS

Une connexion internet cellulaire est requise pour chaque tablette.



Adresse	Ville	Code	Niveau	Secteur	Heure
85, BOISVERT (AVENUE) CAUCA TOWN	CAUCA TOWN	FUITE DE GAZ	Faible	1 Urbain	14:10:46
770, LAFLAMME (RUE) CAUCA TOWN	CAUCA TOWN	ALARME INCENDIE EN FONCTION	Moyen	1 Urbain	13:24:43
1270, 125E RUE CAUCA TOWN	CAUCA TOWN	INCENDIE COMMERCE	Très élevé	1 Urbain	08:21:59

Statut réseau: En ligne

Sortie Rafraichir Mode Jour

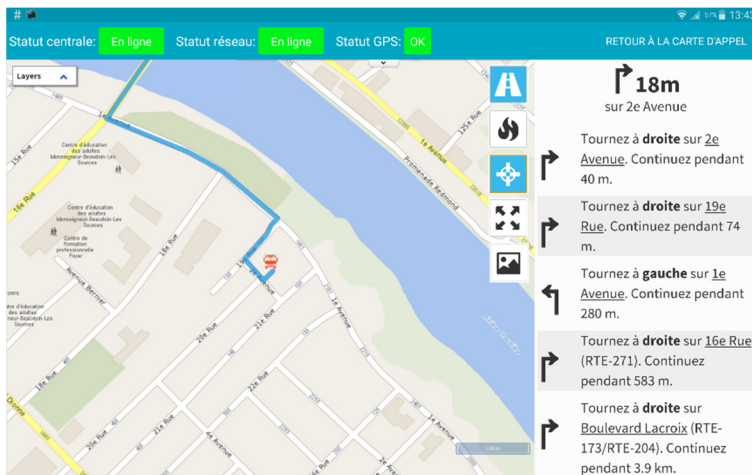


ALARME INCENDIE EN FONCTION
770, LAFLAMME (RUE)
LES PNEUS DELTA
Ville: CAUCA TOWN
Demandeur: PROTECTRON
Secteur incendie: PU-1
S.Sect.: 4
N.risque: Faible
Secteur décaréoration

Réseau: En ligne Relais Centrale: En ligne

ACK 10:39 201 10-16 10:40 10-17 10-05 10-90 Ret.Ca

Retour Annuler 10-16 Vue Globale Mode Jour



Statut centrale: En ligne Statut réseau: En ligne Statut GPS: OK

RETOUR À LA CARTE D'APPEL

18m sur 2e Avenue

- Tournez à **droite** sur **2e Avenue**. Continuez pendant 40 m.
- Tournez à **droite** sur **19e Rue**. Continuez pendant 74 m.
- ← Tournez à **gauche** sur **1e Avenue**. Continuez pendant 280 m.
- Tournez à **droite** sur **16e Rue** (RTE-271). Continuez pendant 583 m.
- Tournez à **droite** sur **Boulevard Lacroix** (RTE-173/RTE-204). Continuez pendant 3.9 km.